

Установка драйвера ИКП RedRay USB для Windows 2000/XP

Для установки драйвера, необходимо подключить устройство к разъему USB. Система автоматически определит новое устройство и попросит установить драйвер рис.1.

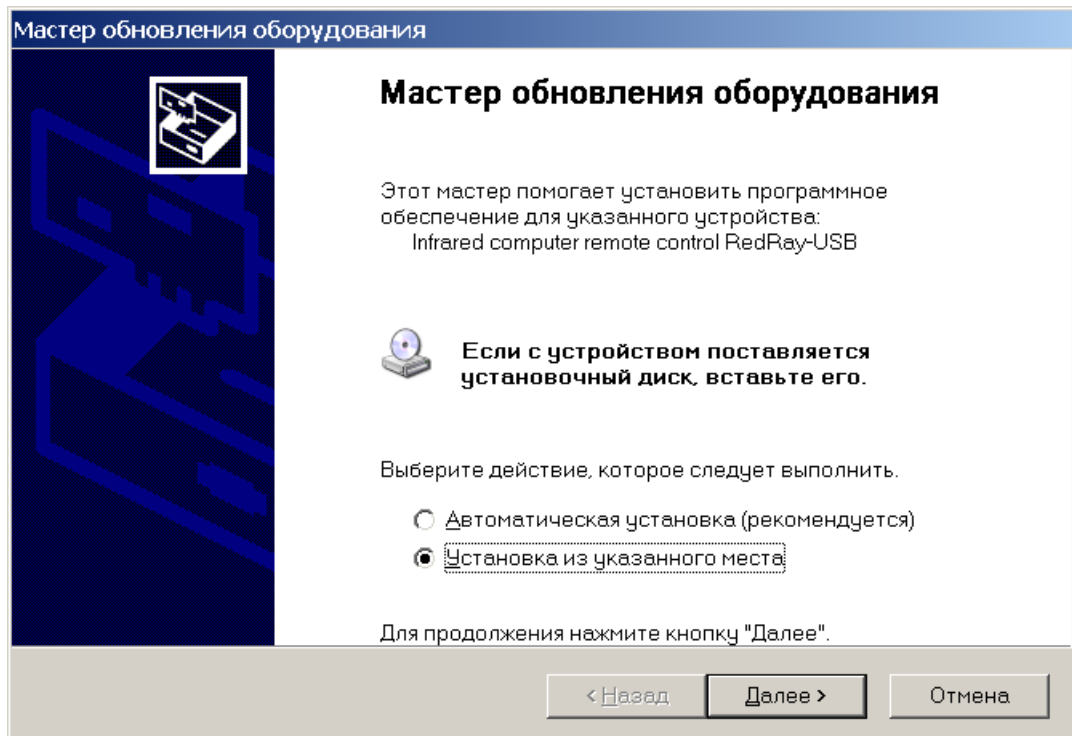


Рис. 1

Необходимо выбрать пункт «Установка из указанного места» и нажать "Далее >". На втором шаге выбрать пункт - "Не выполнять поиск. Я сам выберу нужный драйвер." рис. 2.

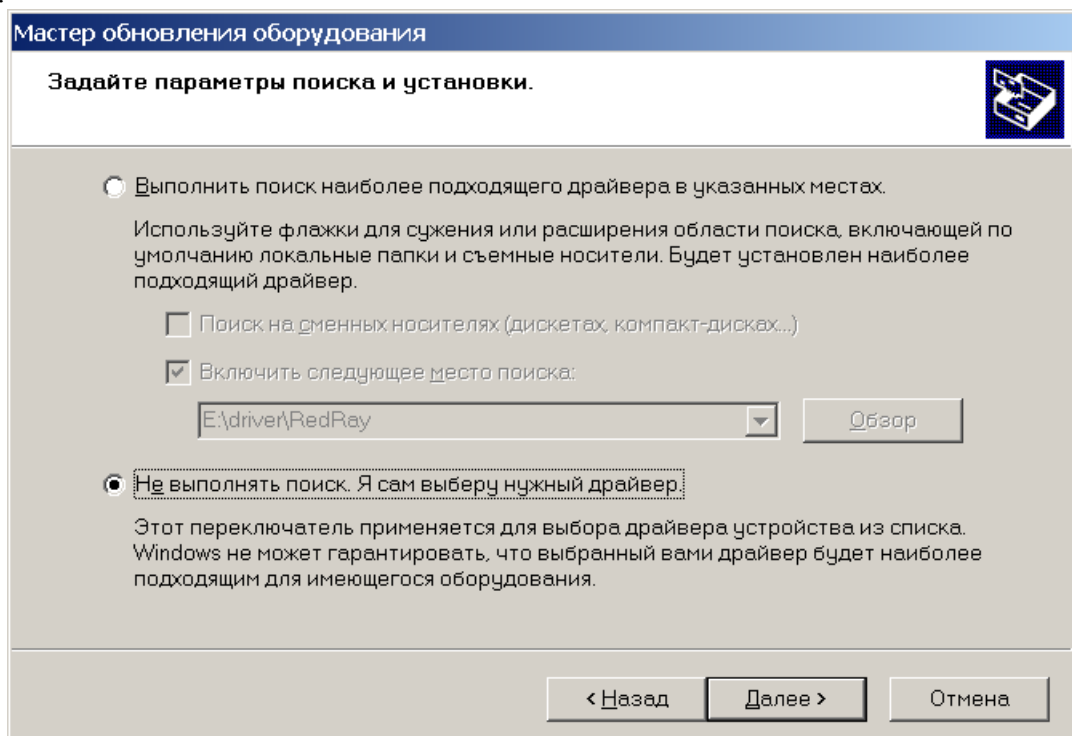


Рис.2.

В появившемся окне нажать кнопку "Установить с диска..." и указать путь к папке с драйвером ИКП RedRay USB, которая находится на прилагаемом компакт-диске в каталоге E:\driver\RedRay, где E- имя CD-привода. Система произведет считывание информации об устройстве из указанного каталога рис.3.

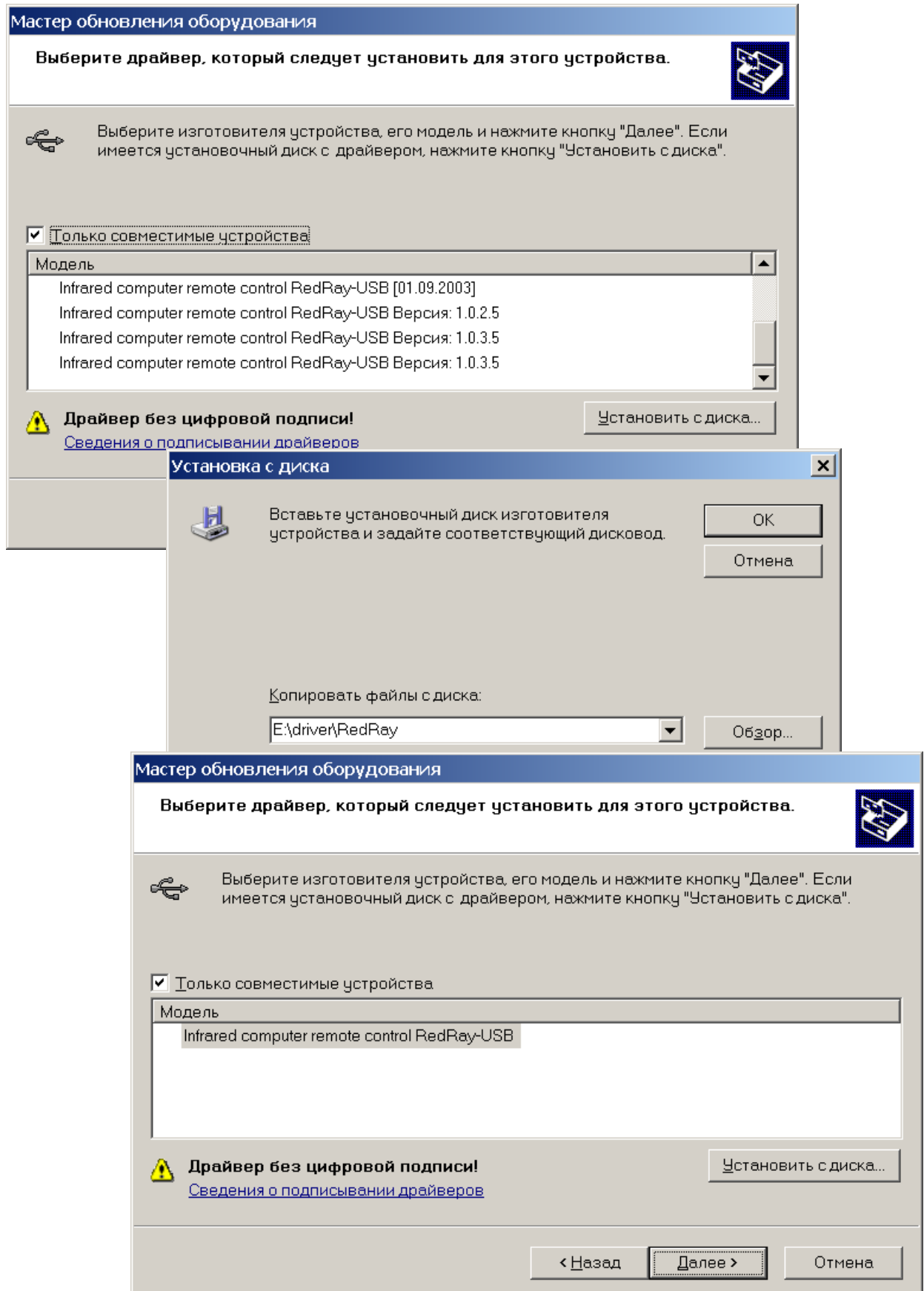


Рис. 3.

После нажатия кнопки "Далее >", начнется установка драйверов для инфракрасного приемника RedRay USB. При появлении предупреждения о том, что устанавливаемое программное обеспечение не тестировалось на совместимость с Windows XP выбрать "Все равно продолжить" рис. 4.

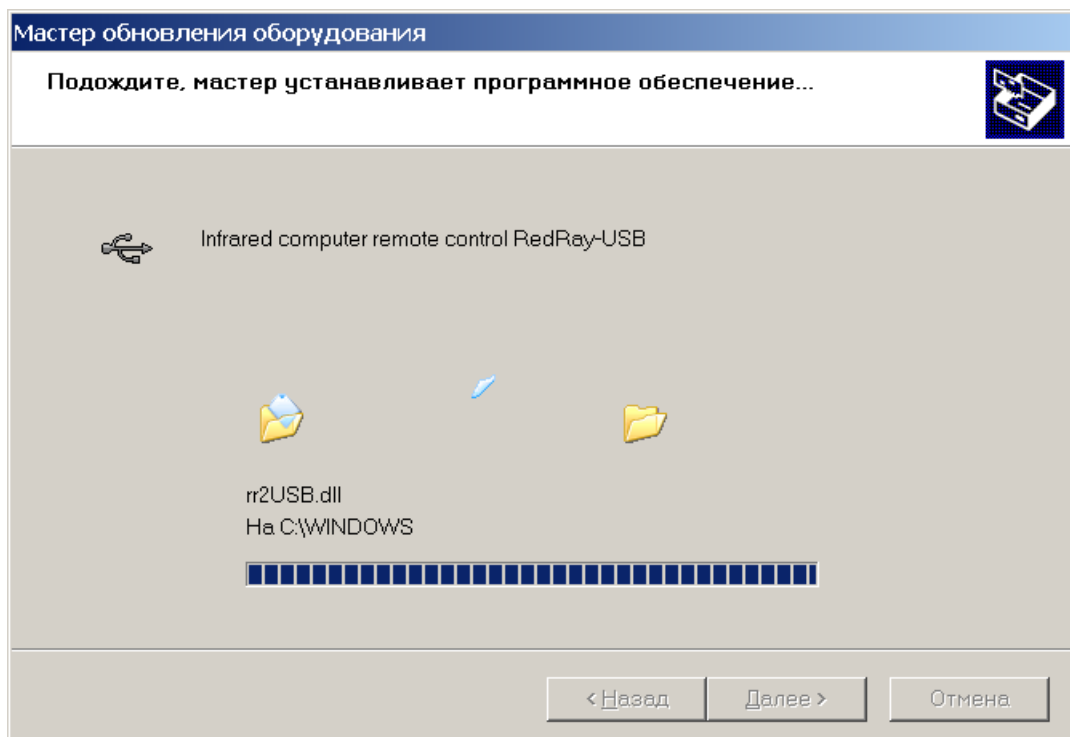
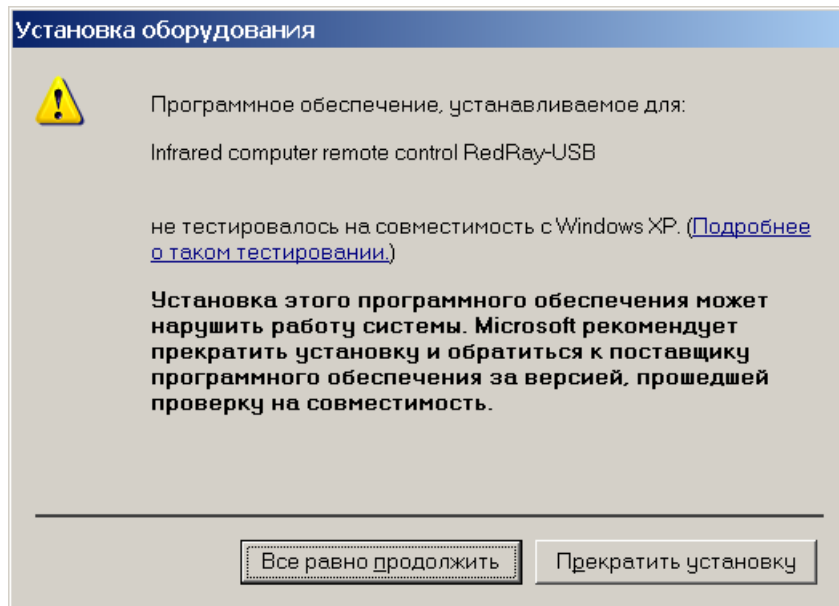


рис. 4.

Программа установки запишет драйверы поддержки в каталог Windows.

C:\WINDOWS\INF\rr2USB.inf
C:\WINDOWS\ rr2USB.dll
C:\WINDOWS\System32\Drivers\ rr2USB.sys

После этого мастер завершит установку драйвера ИКП RedRay USB для Windows 2000/XP рис.5.

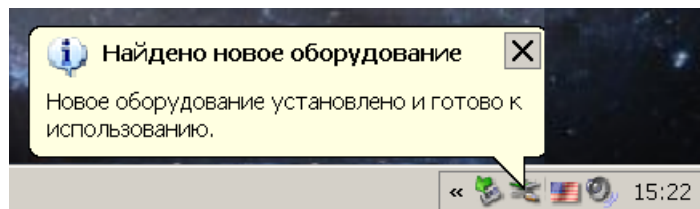
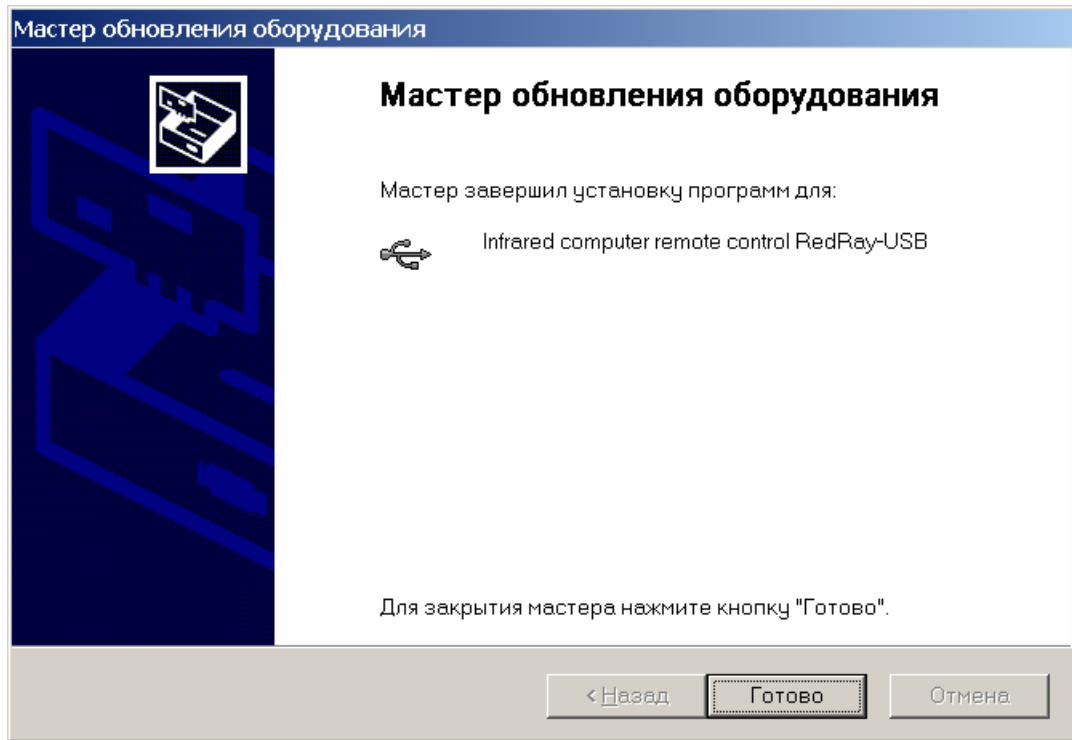
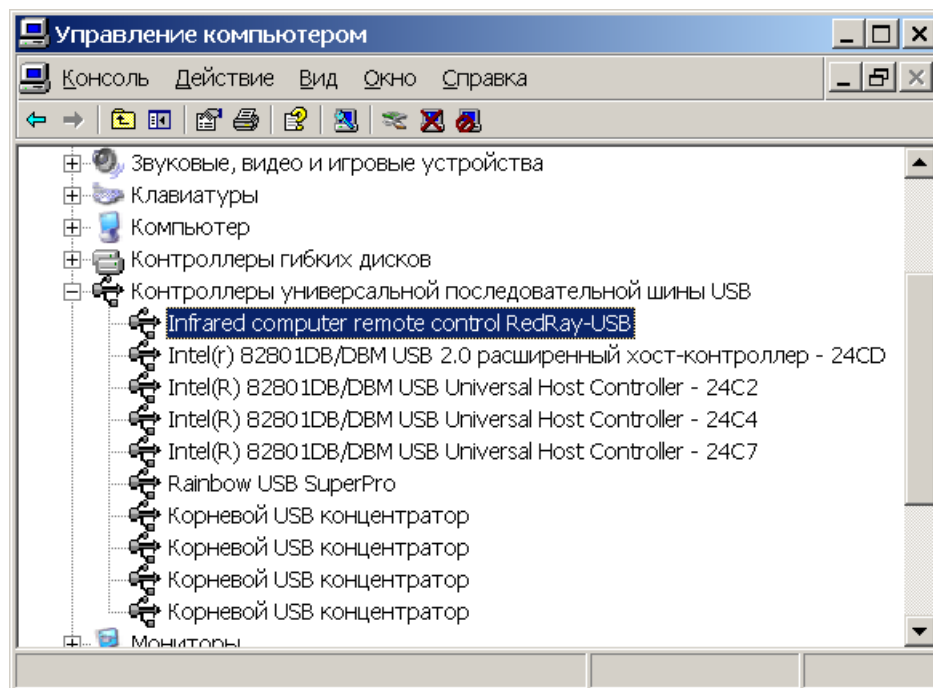


рис. 5.

В диспетчере устройств (Device Manager) можно посмотреть свойства установленного драйвера.



На этом установка устройства завершена.